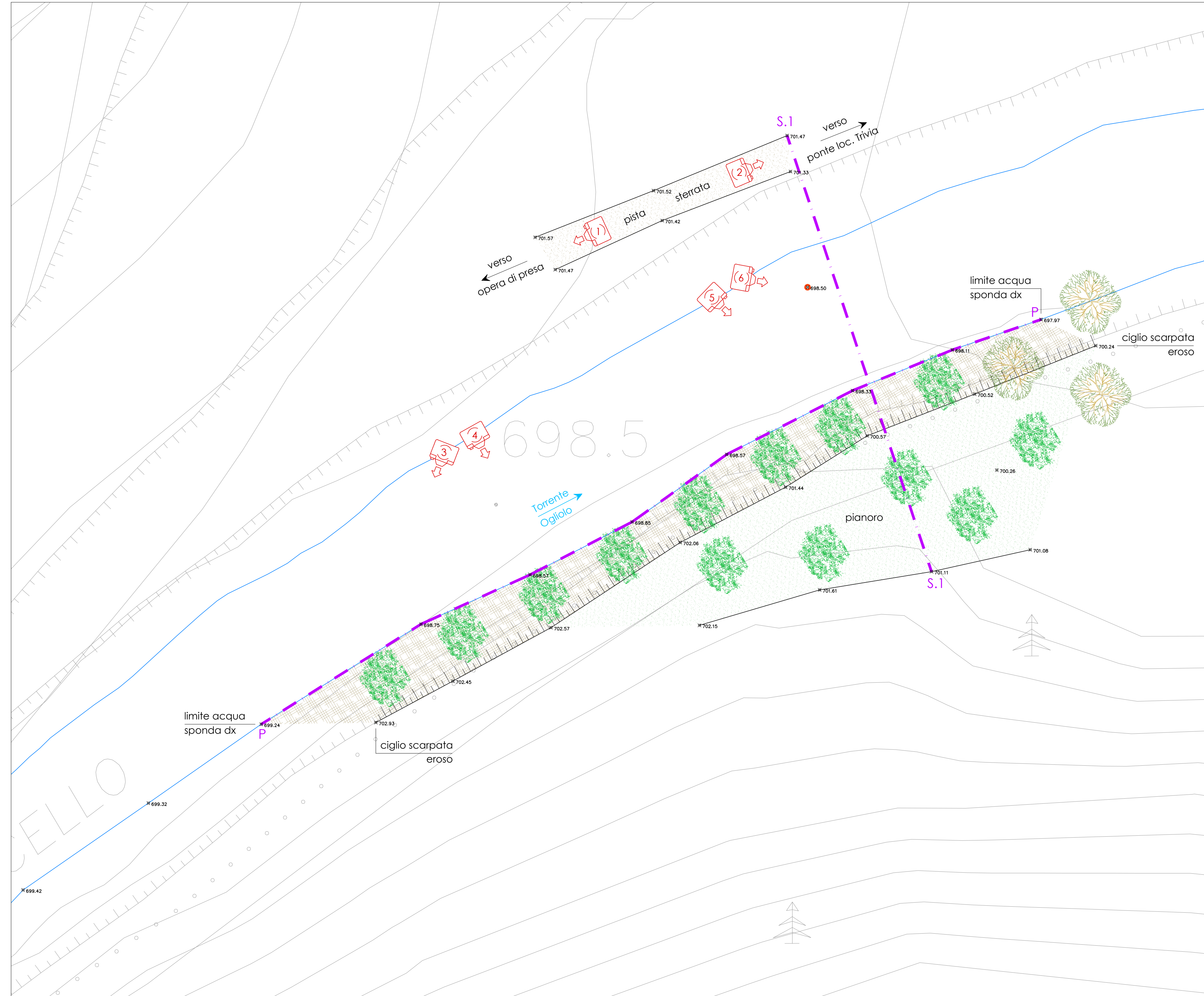


N.B. La base del volo aerofotogrammetrico risale ai primi anni 2000, pertanto la sovrapposizione con il rilievo non risulta ottimale vista la probabile modifica del corso del torrente negli anni



FOTOGRAFIA - 1



FOTOGRAFIA - 2



FOTOGRAFIA - 3



FOTOGRAFIA - 4



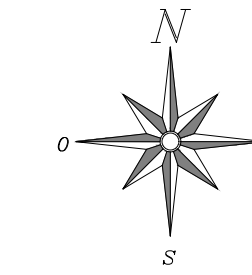
FOTOGRAFIA - 5



FOTOGRAFIA - 6



PLANIMETRIA DI RILIEVO  
INTERVENTO n. 9



LEGENDA:



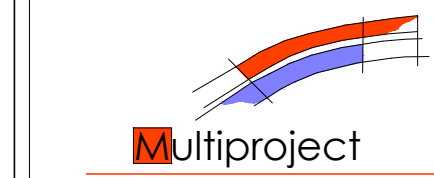
COMUNE DI EDOLO  
Provincia di Brescia

COMITENTE  
COMUNE DI EDOLO  
Largo Mazzini n° 1 - 25048 - Edolo (Bs)  
Codice Fiscale: 00760070177 - P. IVA: 00577230980

DESCRIZIONE  
LAVORI DI RIFACIMENTO TRATTI DI ARGINATURA DEL TORRENTE  
OGGIOLO MEDIANTE LA FORMAZIONE DI NUOVE SCOGLIERE IN  
MASSI CICLOPICI E RIPRISTINO DELLE ADIACENZE PER  
L'ACCESSO ALL'ALVEO - CUP: G29J21003350002

DATA  
Febbraio 2023  
SCALA  
1:200  
TAV. N.  
3.1  
CONTENUTO TAVOLA  
Intervento n. 9 - Tratto con scarpata erosa  
in sponda destra in corrispondenza della cascina  
PLANIMETRIA RILIEVO - DOC. FOTOGRAFICA

IL PROGETTISTA  
IL GEOLOGO  
IL R.U.P.



Multiproject  
Engineering srl  
Dott. Ing. PAOLO FRANCESCO BERTONI  
Dott. Arch. GIANFRANCESCO CAMADINI  
Dott. Arch. LUCIA CAMADINI  
Dott. Arch. GIUSEPPE SETTI

collaboratori:  
Geom. ELISABETTA BOSIO  
Geom. MORIS FEDRIGA

25135 Brescia - Via della Musica, 32  
Tel. 030.3366001 - Fax 030.3362050  
E-mail: segreteria@multiproject.eu

C.F. e P.IVA: 02655910988  
Reg. Imprese di Brescia  
REA n. 467803



QUESTO DOCUMENTO E' DI PROPRIETA' ESCLUSIVA DELLA MULTIPROJECT ENGINEERING s.r.l.  
NESSUNA SUA PARTE PUO' ESSERE UTILIZZATA, RIPRODOTTA O COPIATA SENZA ESPLICITA AUTORIZZAZIONE