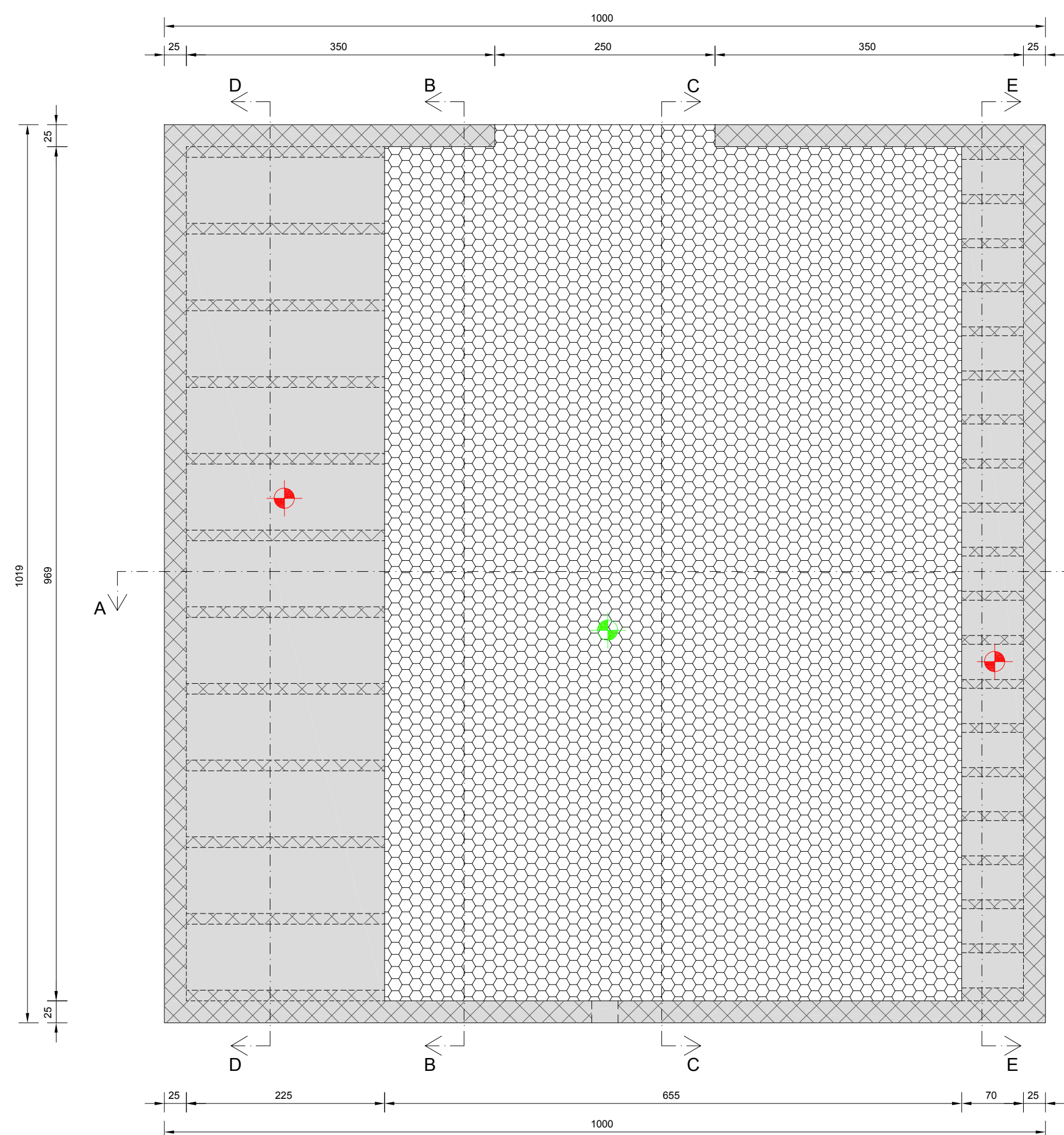
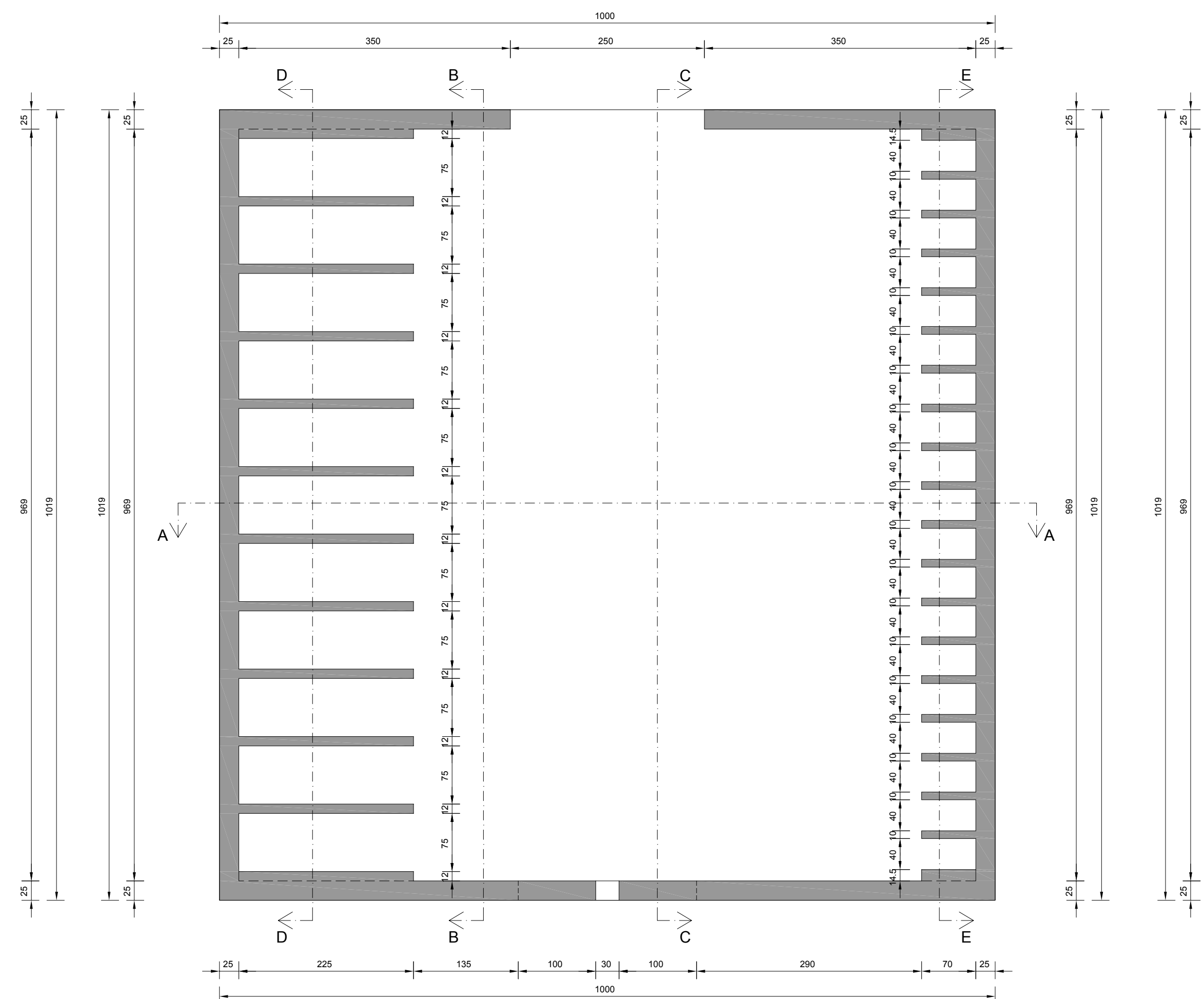


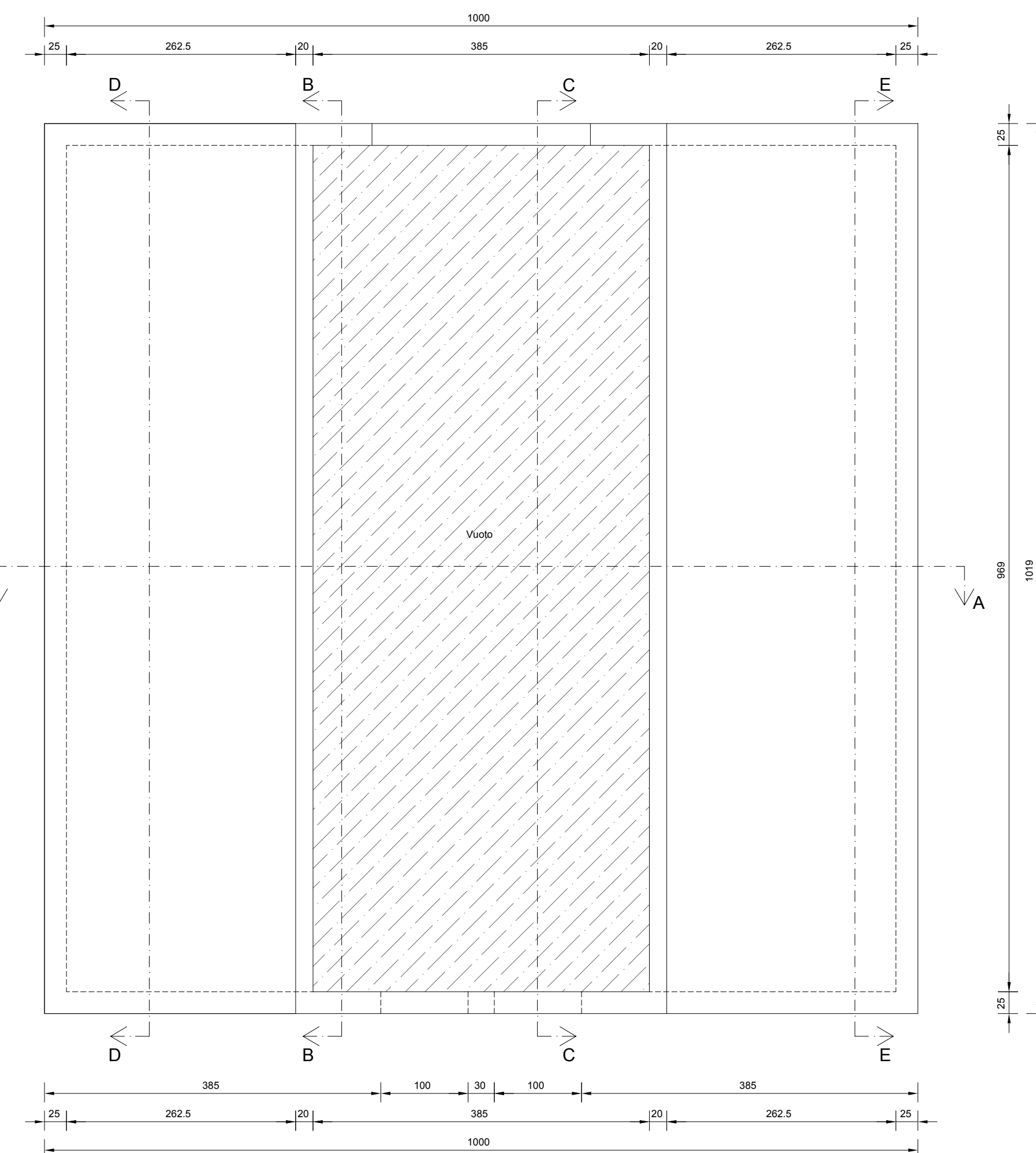
PIANTA FONDAZIONI - Sc. 1:50



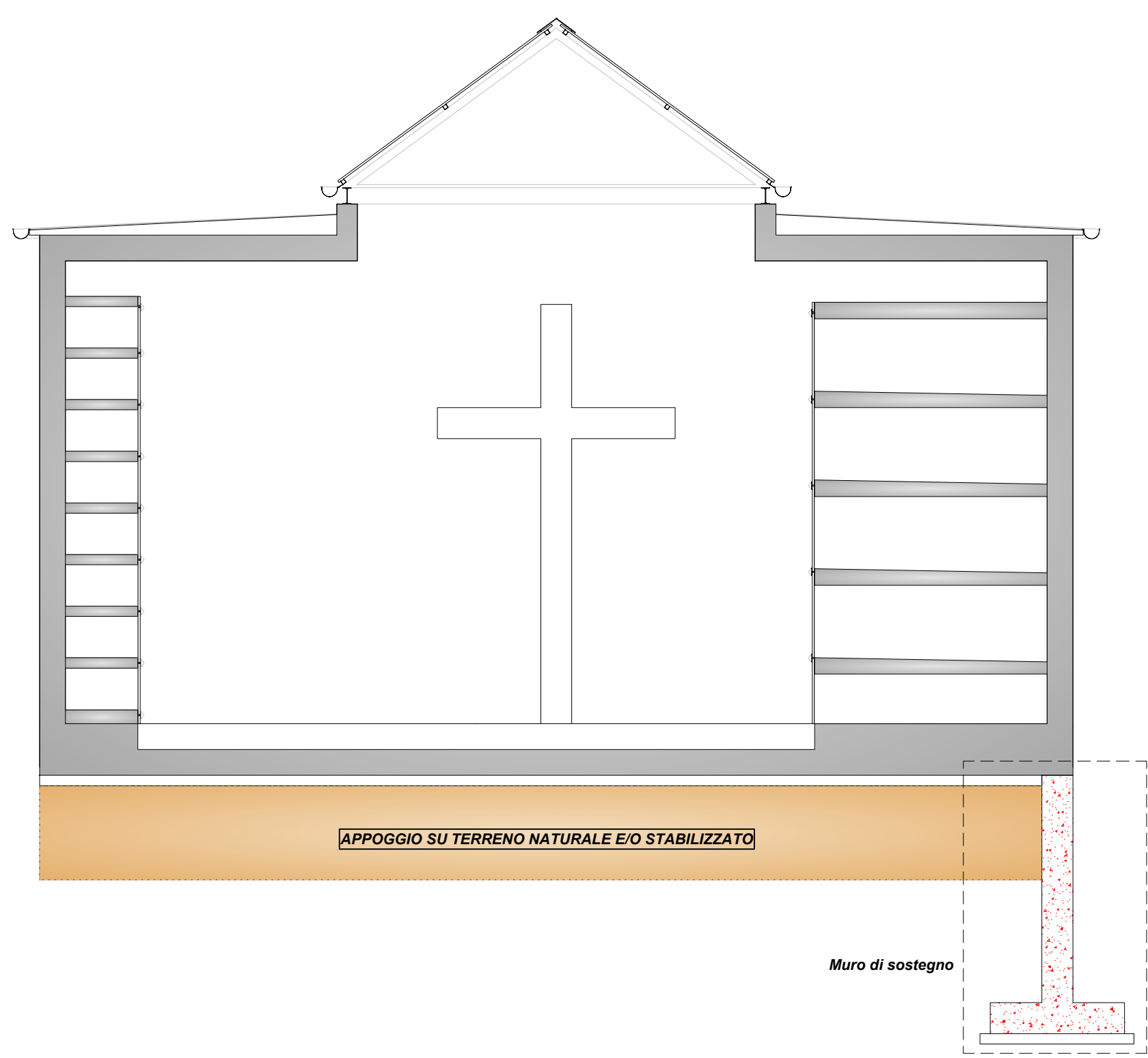
PIANTA OPERE VERTICALI - Sc. 1:50



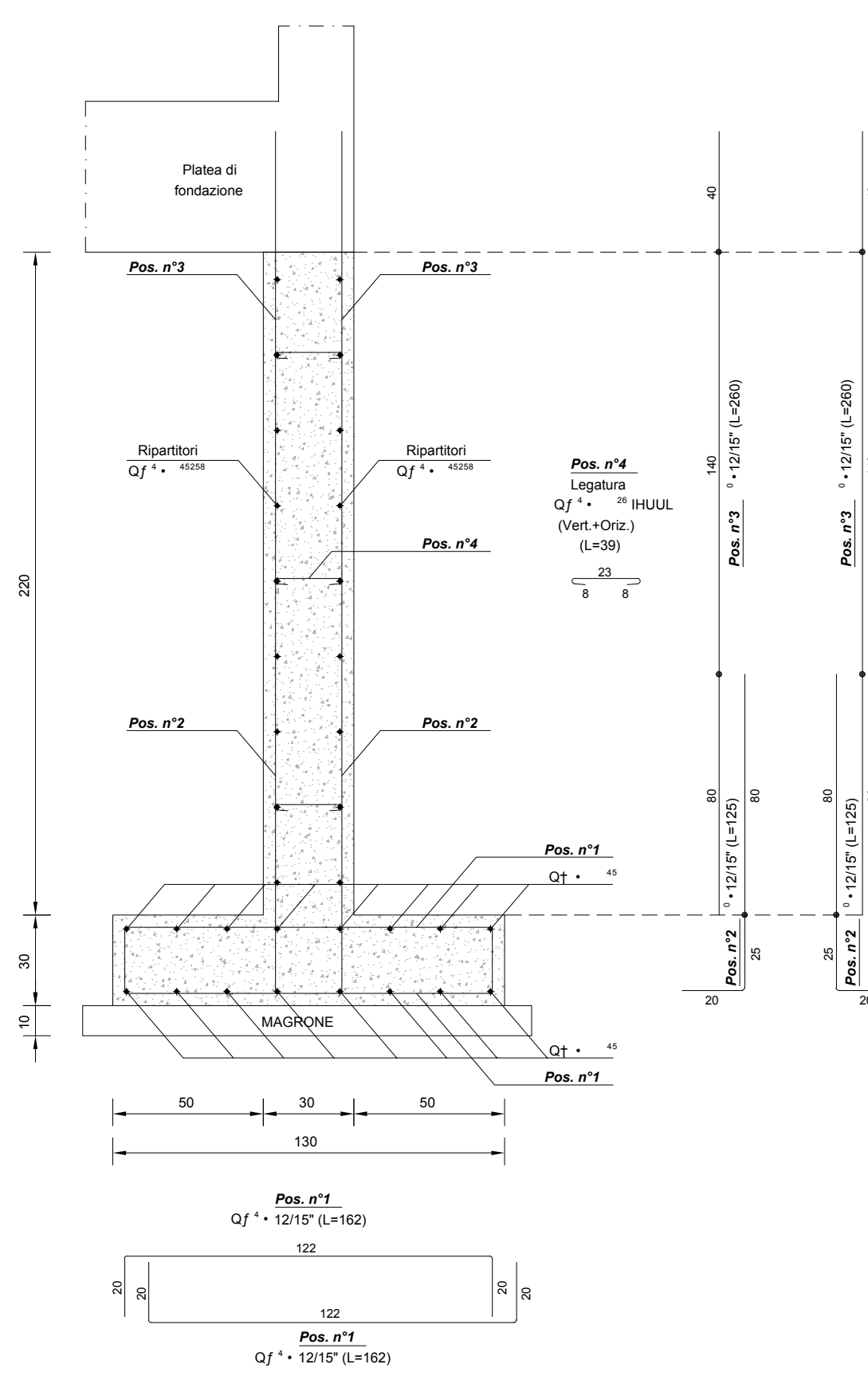
PIANTA PRIMO ORIZZONTAMENTO - Sc. 1:50



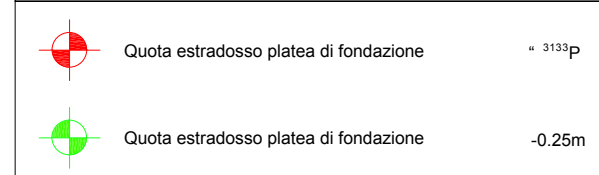
MURO DI SOSTEGNO - Sc. 1:50



MURO DI SOSTEGNO - Sc. 1:20



LEGENDA



PRESCRIZIONI MATERIALI E DISPOSIZIONI COSTRUTTIVE

Acciaio per c.a. ad aderenza migliorata Tipo d'acciaio: B450C Tensione di snervamento: $f_{yk}=450$ N/mm ² Tensione di rottura: $f_{tk}=540$ N/mm ² Resistenza di calcolo: $f_{yk}=301.3$ N/mm ²		Calcestruzzo strutturale per opere verticali - orizzontali Classe: C25/30 Res. caratteristica cubica: $R_{ck}=30$ N/mm ² Res. caratteristica cilindrica: $f_{ck}=25$ N/mm ² Res. di calcolo a compressione: $f_{cd}=14.17$ N/mm ² Res. media a trazione assiale: $f_{ctm}=2.56$ N/mm ² Res. di calcolo a trazione: $f_{ctd}=1.20$ N/mm ²	
Calcestruzzo per magrone Classe: C12/15 Res. caratteristica cubica: $R_{ck}=15$ N/mm ² Res. caratteristica cilindrica: $f_{ck}=12$ N/mm ² Classe di lavorabilità: S4 Classe di esposizione: X0 Diametro degli aggregati: $\phi \leq 32$ mm		Res. di calcolo a trazione: $f_{ctd}=1.20$ N/mm ² Classe di lavorabilità: S4 Classe di esposizione: XC3 Diametro degli aggregati: $\phi \leq 25$ mm	
Calcestruzzo strutturale per opere di fondazione Classe: C25/30 Res. caratteristica cubica: $R_{ck}=30$ N/mm ² Res. caratteristica cilindrica: $f_{ck}=25$ N/mm ² Res. di calcolo a compressione: $f_{cd}=14.17$ N/mm ² Res. media a trazione assiale: $f_{ctm}=2.56$ N/mm ² Res. di calcolo a trazione: $f_{ctd}=1.20$ N/mm ² Classe di lavorabilità: S4 Classe di esposizione: XC2 Diametro degli aggregati: $\phi \leq 25$ mm		Dettagli costruttivi Diametro di piegatura: $D \geq 10\phi$ Copriferro minimo fondazione: $c \geq 50$ mm Copriferro minimo strutture: $c \geq 30$ mm Sovrapposizione ferri correnti, salvo indicazioni specifiche: $l_b = 40\phi$	
Controlli di qualità del cls Controllo di produzione Controllo di accettazione		Controlli di qualità dell'acciaio Controllo di accettazione da eseguirsi sui lotti di spedizione	
- Avvisare la Direzione Lavori prima di ogni getto		- Vietata qualsiasi aggiunta di acqua in cantiere - Verificare le misure con gli elaborati architettonici	
L'IMPRESA E' TENUTA ALLA VERIFICA DI QUOTE E MISURE IN CANTIERE			

03								03
02								02
01								01
REV	DATA	MODIFICHE	REDATTO	CONTR.	APPROV.	REV		

COMUNE DI EDOLO PROVINCIA DI BRESCIA

PROGETTO DEFINITIVO
 AMPLIAMENTO E RIQUALIFICAZIONE DEL CIMITERO DI CORTENODOLO

ELABORATO: Stato di Progetto: Progetto strutturale
 TAVOLA: 11

SCALA: Varie 15/12/2022
 FORMATO DIS.: A1
 ILM COMMITTENTE: ARCHITETTO PIERCARLO DONATI via A. De Gasperi 23 Darfo Boario Terme (BS)

A FORMAZIONE E VERIFICA E APPROVAZIONE DEL PROGETTO STRUTTURALE
 IL RESPONSABILE DELL'ATTIVITA' DI PROGETTO E' IL RESPONSABILE DELL'ATTIVITA'