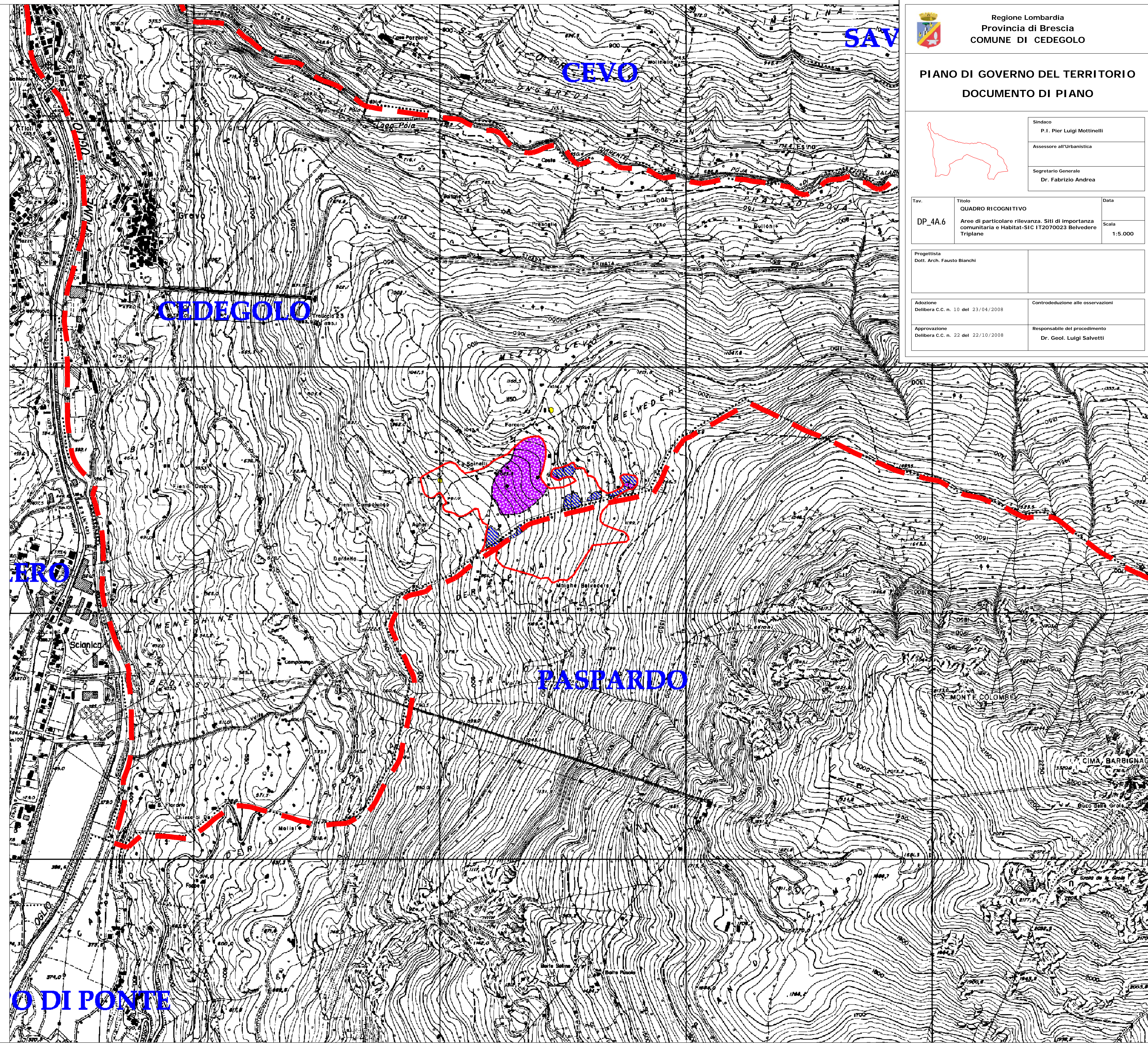


# Habitat

-  Nuove attribuzioni proposte
-  3130 Acque mesotrofiche
-  3150 Acque eutrofiche
-  3220 Vegetazione riparia alpina erbacea
-  3240 Vegetazione riparia alpina legnosa
-  3260 Vegetazione acquatica fluviale
-  3270 Vegetazione su argini melmosi
-  4060 Lande alpine boreali
-  4070 Mugheta
-  4080 Cespuglieto subartico di salici
-  5130 Cespuglieto a ginepro
-  6150 Praterie boreo-alpine silicicole
-  6170 Praterie calcicole alpine e subalpine
-  6210 Praterie termofile
-  6230 Nardeto
-  6410 Molinieto
-  6430 Megaforbieto
-  6431 Vegetazione igro-nitrofila di margine
-  6432 Alneta
-  6510 Prato magro
-  6520 Praterie montane da fieno
-  7110 Torbiera alta attiva
-  7140 Torbiera di transizione
-  7210 Palude calcarea
-  7220 Sorgente petrificante
-  7230 Torbiera bassa alcalina
-  8110 Ghiaioni silicei
-  8120 Ghiaioni calcarei
-  8130 Ghiaioni termofili
-  8210 Rocce calcaree
-  8220 Rocce silicee
-  8230 Rocce con vegetazione pioniera termofila
-  8240 Pavimenti calcarei
-  8340 Ghiacciai permanenti
-  9110 Faggeta acidofila
-  9160 Bosco di farnia e carpino
-  9180 Bosco di tiglio e acero
-  91D0 Mugheta su sfagni
-  91E0 Foresta alluvionale di ontano e frassino
-  91F0 Bosco misto ripariale a querce, olmi, frassini
-  91K0 Faggeta illirica
-  91L0 Bosco mesofilo a querce e carpino bianco
-  9410 Pecceta
-  9420 Lariceto
-  9421 Larici-cembreta

# Emergenze faunistiche

-  Invertebrati
-  Anfibi
-  Rettili
-  Uccelli
-  Mammiferi



Regione Lombardia  
Provincia di Brescia  
COMUNE DI CEDEGOLO

**PIANO DI GOVERNO DEL TERRITORIO  
DOCUMENTO DI PIANO**



Sindaco P. I. Pier Luigi Mottinelli	
Assessore all'Urbanistica	
Segretario Generale Dr. Fabrizio Andrea	

Tav. DP_4A.6	Titolo QUADRO RICOGNITIVO Aree di particolare rilevanza. Siti di importanza comunitaria e Habitat-SIC IT2070023 Belvedere Triplane	Data Scala 1:5.000
Progettista Dott. Arch. Fausto Bianchi		
Adozione Delibera C.C. n. 10 del 23/04/2008		Controdeduzione alle osservazioni
Approvazione Delibera C.C. n. 22 del 22/10/2008		Responsabile del procedimento Dr. Geol. Luigi Salvetti