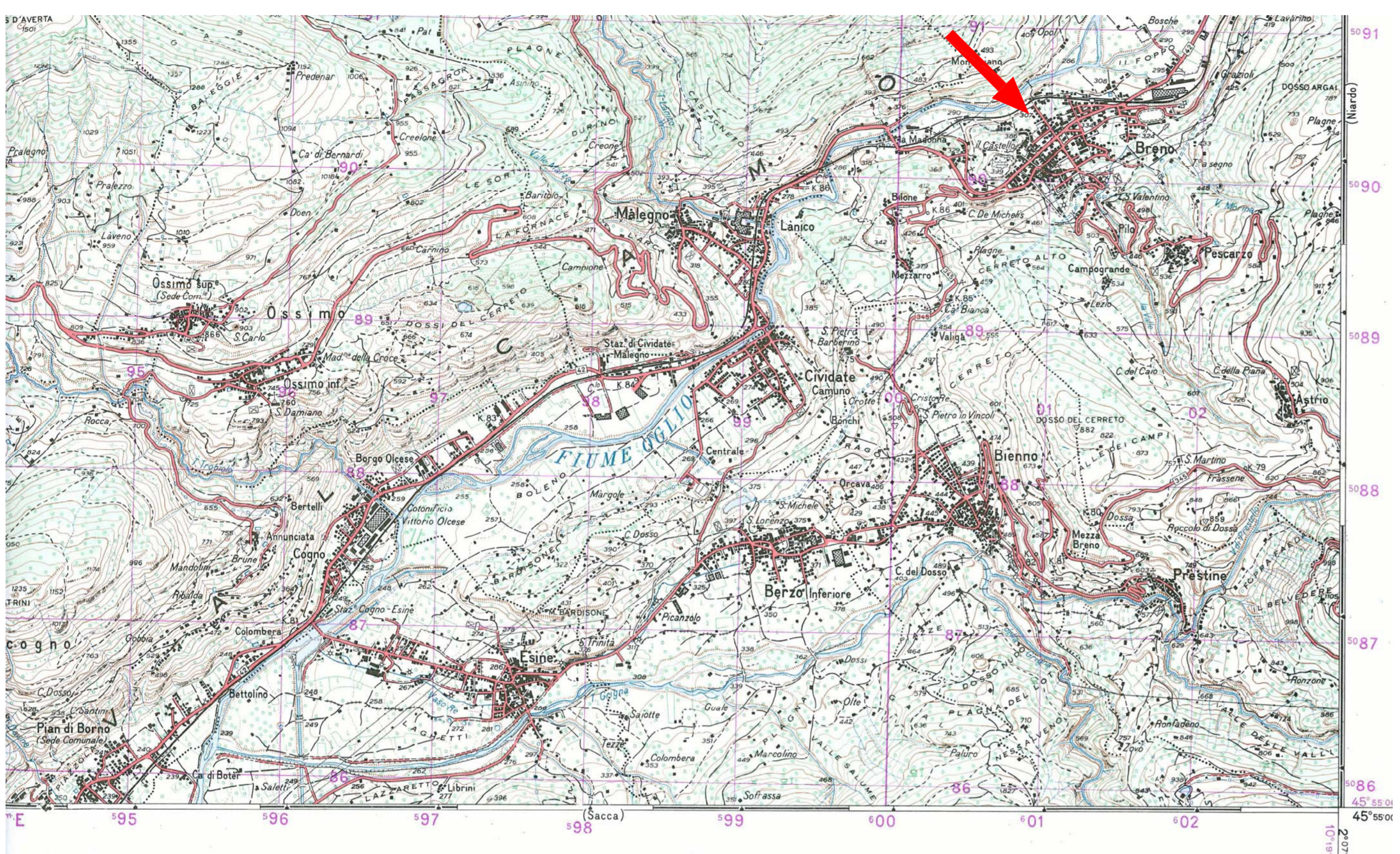


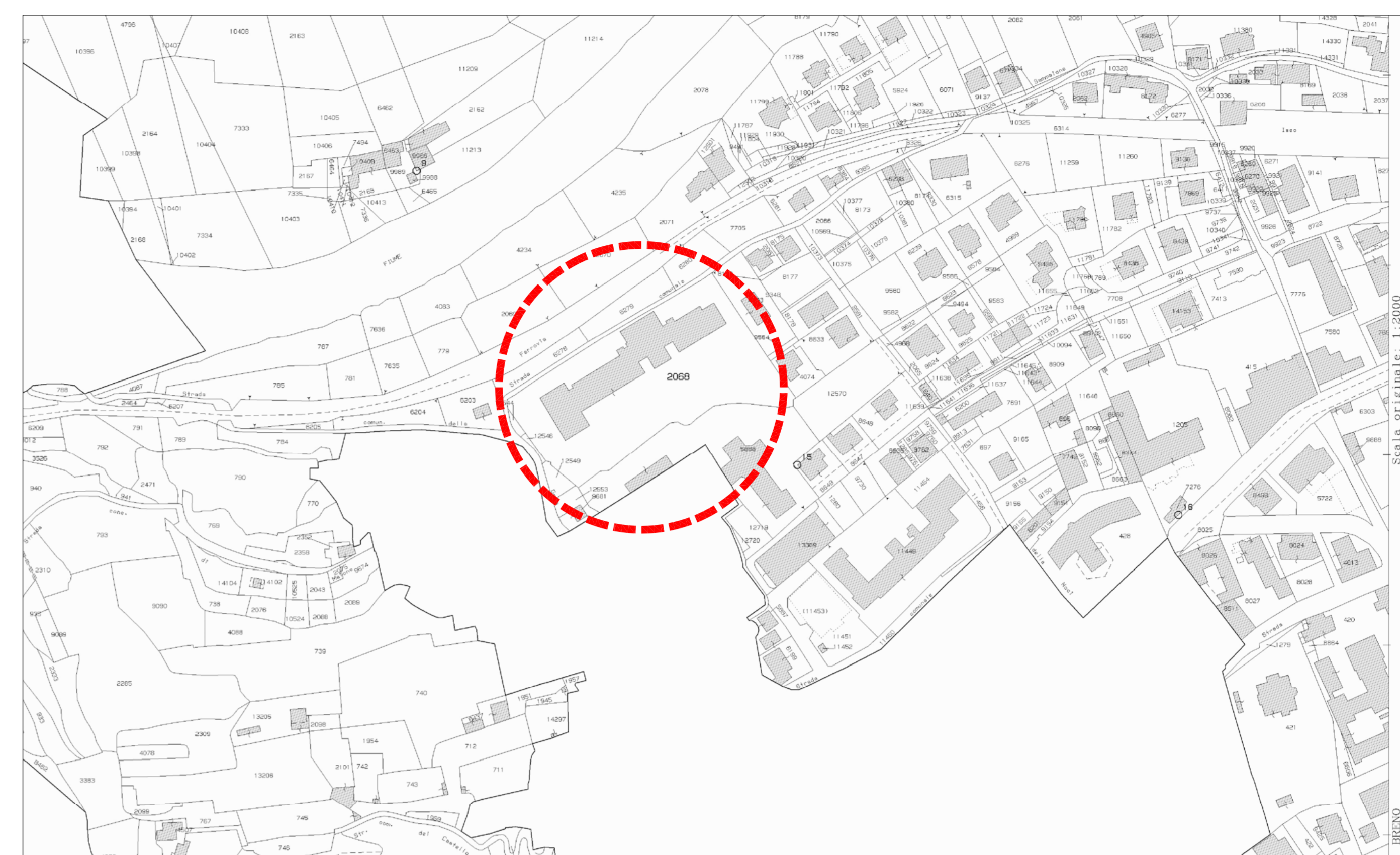
ESTRATTO CARTOGRAFIA I.G.M.

FOGLIO n. 34 - QUADRANTE I - ORIENTAMENTO N.O. - BRENO
- scala 1:25.000 -



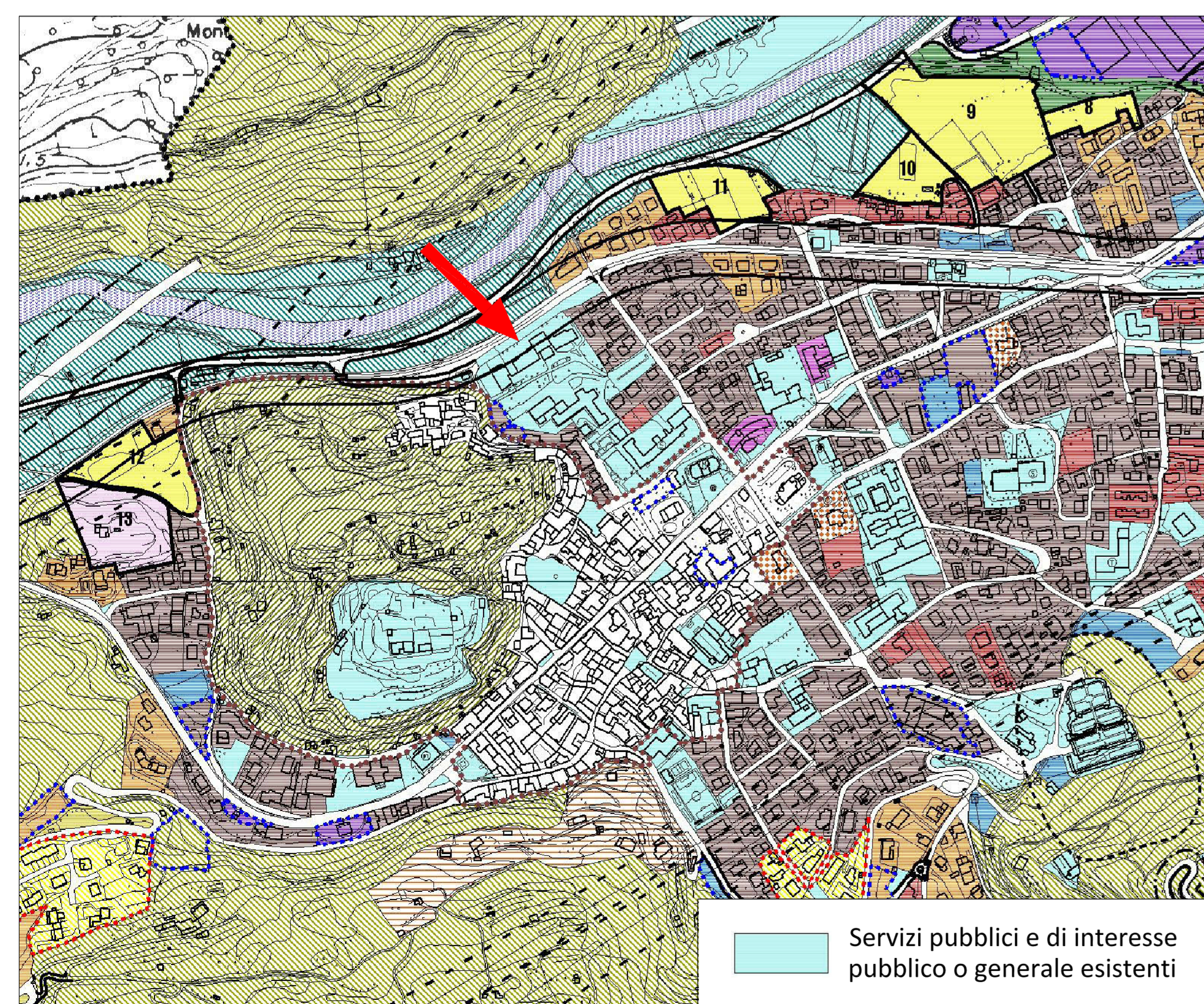
ESTRATTO MAPPA CATASTALE

FOGLIO n. 914
- scala 1:2.000 -



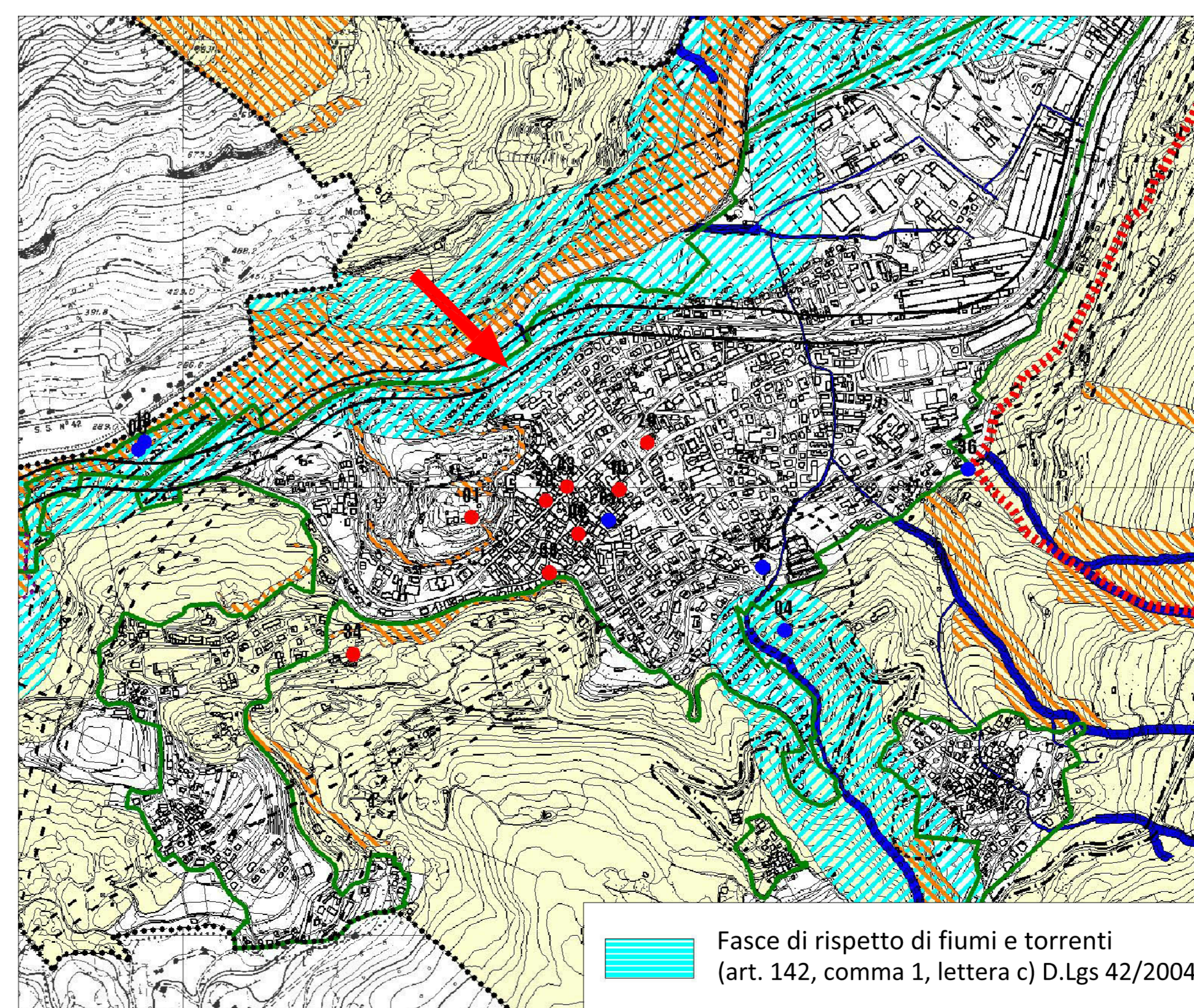
ESTRATTO CARTOGRAFIA P.G.T.

Tavola P.2.2a - Previsioni di Piano
- scala 1:5.000 -



ESTRATTO CARTOGRAFIA P.G.T.

Tavola P.1b.5 Ovest - Il sistema dei vincoli
- scala 1:10.000 -



Regione Lombardia



Comune di Breno

POR FESR 2014-20: ASSE IV, AZIONE IV.4.C.1.1 – FONDO REGIONALE PER L'EFFICIENZA ENERGETICA (FREE): BANDO PER LA CONCESSIONE DI AGEVOLAZIONI FINALIZZATE ALLA RISTRUTTURAZIONE ENERGETICA DEGLI EDIFICI PUBBLICI

OPERE DI EFFICIENTAMENTO ENERGETICO
dell'edificio scolastico sito in Breno (BS), via Martiri della Libertà
Sede dell'Istituto Comprensivo "Franco Tonolini"



Progetto definitivo

TAVOLA -1-

Estratti cartografici di inquadramento generale,
catastale, urbanistico e vincolistico

Il Responsabile Unico del Procedimento
Geometa Angelo Dario Giacomelli

Settore Tecnico Lavori Pubblici
Comune di Breno (BS)

Piazza Ghislandi n. 1, Breno - 25043 (BS)

Il Progettista
Geometa Fabio Rivadossi



Studio Tecnico GeomFor
Via Valverbi n.34, BRENO - 25043 (BS)



Breno, ottobre 2016